



Mardi 13 septembre

9:00 - 10:00 : Accueil des participants et inscription

10:00 - 10:20 : **Session d'ouverture**

Musée du Louvre

Comité d'organisation : Association ARACHNet

10:20 - 12:30 : **Stratégie IPM au sein des établissements patrimoniaux**

- **Conférence d'ouverture : La conservation préventive, l'IPM et les contaminants biologiques dans les institutions patrimoniales**

(Intervenant à confirmer)

- **Integrated pest management (IPM) for protection of cultural heritage – presentation of a new European standard**

Jean-Claude HESLING, Chef de projet normalisation, AFNOR Normalisation

Lisa NILSEN, Department for Conservation, Swedish National Heritage Board, Visby, Sweden

- **EU Biocide Products Regulations 528/2012 its History, Present Status and its Effect on the Heritage Sector**

Bob Child, Historyonics, Cardiff, Wales, United Kingdom

- **Definition : - A time to reshape and tone The National Trust for Scotland's IPM programme ?**

Mel Houston, Collections Conservation Services, National Trust for Scotland, Edinburgh, United Kingdom

- **Retour d'expériences, l'IPM dans les services d'archives français. Le rôle de l'Etat**

Marie-Dominique Parchas ; Conservation, Service interministériel des Archives de France, Paris, France

- **Discussion**

12:30 - 13:50 : **Déjeuner sur place, session de posters et espace exposants**

13:50 - 18:00 : **Stratégie IPM au sein des établissements patrimoniaux et dans les projets de rénovation ou de construction**

- **Muséophagies ...jusqu'ou peut-on lutter ?**

Jacques Cuisin, Christophe Gottini, Anne Préviate

Direction des Collections, Muséum national d'Histoire naturelle, Paris, France

- **Retour sur 10 ans de pratique : l'IPM au musée du quai Branly (2006-2016)**

Fabrice Sauvagnargues, Musée du quai Branly, Paris, France

- **Insect pest management in the private country house**

Amber Xavier-Rowe, Collections Conservation, English Heritage, Luton, United Kingdom

- **IPM, projets de conservation au Mobilier national à court, moyen et long terme.**

Sandra Isakovitch, Département des collections, Mobilier national, Paris, France

**Pause, session de posters et espace exposants**

- **No entry for moths and their friends - How IPM accompanied the move**

Viktoria Wagesreiter, Conservation, Wien Museum, Vienna, Austria

- **Insect pest preventive measure included in gallery displays at the V&A**

Valerie Blyth, Conservation and collections management, Victoria and Albert museum, London, United Kingdom

- **David Pinniger, Consultant entomologist, Cookham, Berkshire, United Kingdom**

- **Museon Arlaten : un projet de rénovation- conséquences pour l'IPM**

Michaela Berner, Biologiste consultante, Paris, France

Ghislaine Vallée, Attachée de conservation responsable collections, Museon Arlaten musée départemental d'ethnographie, Arles, France

- **Mise en place d'une politique globale d'IPM au musée du Louvre**

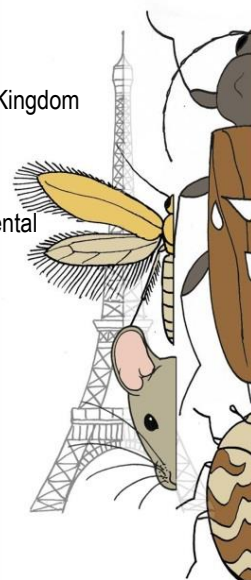
Christophe Gautelier, Jean-Claude N'Dzana-Ekani, Musée du Louvre, DPAJ-SMA, Paris, France

Joëlle Le Roux, Grazia Nicosia, Musée du Louvre, DPAJ-SMA, Paris, France

- **Discussion**

- **Conclusion**

19:00 : **Cocktail de bienvenue à l'Hôtel de Sully, Centre des Monuments Nationaux**





Mercredi 14 septembre

9:00 - 9:20 : Accueil des participants

9:20 - 12:40 : **Les mesures préventives et monitoring**

- **Evaluation des risques de contamination micro-biologique.**  
Alain Roche, Sébastien Gilot, LARCROA, Paris, France
- **Maîtrise de la qualité de l'air pendant un chantier des collections**  
Valentin Rottier, Département de la conservation, Bibliothèque nationale de France, Bussy-Saint-Georges, France  
Caroline Laffont, Clémentine Kumar, Département de la conservation, Bibliothèque nationale de France, Paris,
- **Petit-Spiennes : Suivi des particules biologiques en suspension dans l'air dans les minières néolithiques de silex avant et après leur ouverture au public**  
Johann Leplat, Alexandre François, Microbiologie, Laboratoire de Recherche des Monuments Historiques, Champs-sur-Marne, France  
Laurent Fontaine, Laboratoire des Monuments, Institut du Patrimoine Artistique, Bruxelles, Belgium  
Hélène Collet, Service de l'Archéologie, Service Public de Wallonie, Mons, Belgium  
Nancy Verstraelen, Service de l'Archéologie, Service Public de Wallonie, Liège, Belgium
- **La diffusion des huiles essentielles pour l'assainissement de l'air et la conservation du patrimoine culturel**  
Virginia Gisel de Billerbeck, ELIOS Cabinet conseil, Paris, France

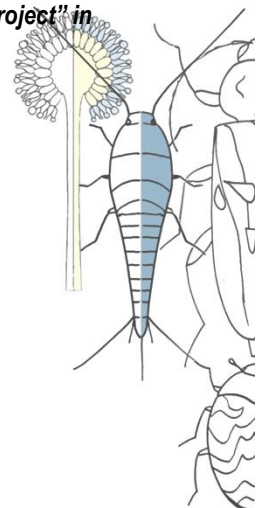
**Pause, session de posters et espace exposants**

- **Les risques biologiques au centre de conservation et d'étude de Lorraine**  
Rolande Simon-Millot, service régional de l'archéologie, DRAC ACAL, Scy-Chazelles, France
- **Relation between the presence of fungal species and insect pests in cultural heritage institutions.**  
Bartłomiej Pankowski, Jaroslaw Pawłowicz, Aleksandra Wojcik, SET Bartłomiej Pankowski, Mysiadło, Poland
- **Biodétecteur d'un développement fongique précoce ou caché dédié au patrimoine.**  
Stéphane Moularat, Rukshala Anton, Enric Robine, Direction Santé Confort, Centre Scientifique et Technique du Bâtiment, Marne-la-Vallée, Seine et Marne, France  
Faisal Boustia, Pôle Microbiologie, Laboratoire de Recherche des Monuments Historiques (CRC-LRMH, USR3224, UPS), Champs sur Marne, France
- **Discussion**

**12:40 - 14:00 : Déjeuner sur place, session de posters et espace exposants**

14:00 - 18:30 : **Les traitements**

- **Do I need to be a specialist to carry out pest eradication?**  
Sophie Fuernkranz, Conservation, Weltmuseum Wien, Austria
- **Modelling the mortality of *Hylotrupes bajulus* (L.) larvae exposed to anoxic treatment for disinfestation of wooden art objects**  
Géraud de Streeel, Patrick Bogaert, Caroline Vincke, Earth and Life Institute/Environmental Sciences (ELI-e), Université catholique de Louvain, Louvain-la-Neuve, Belgium  
Jean-Marc Henin, Benoît Jourez, Laboratory of Wood Technology, Public service of Wallonia, Gembloux, Belgium  
Emmanuelle Mercier, Erika Rabelo, Royal Institute for Cultural Heritage, Bruxelles, Belgium
- **Impact of oxygen reduced atmospheres on the survival of museum pest insects – The "Anoxia-Project" in the National Museums in Berlin**  
Harro Frauendorf, Bill Landsberger, Rathgen-Forschungslabor, Berlin, Germany
- **A novel strategy in the fight against wood pests: parasitic wasps versus furniture beetles**  
Judith Auer, Alexander Kassel, APC AG, Nürnberg, Germany



- **Utilisation des textiles préimprégnés de pyréthrinoïdes pour la protection des biens culturels**  
Grazia NICOSIA, Musée du Louvre, DRC-SCP, Paris, France  
Fabien Fohrer, Entomologie, CICRP, Marseille, France  
Yoanna Dechezlepretre, Conservatrice-restauratrice, Avignon, France
- **Biodétérioration fongique aux Archives Françaises du film : diagnostics et recherche de traitement**  
Malalanirina Sylvia Rakotonirainy, Martine Gillet, Marie Dubail, Bertrand Lavédrine, CRCC - Pole Biodétérioration et Environnement, CRC, USR 3224 CNRS -MNHN-MCC, Paris, France

**Pause, session de posters et espace exposants**

- **UV-C treatment of photosynthetic biofilms in a show cave**  
Stéphane Pfendler, Université de Bourgogne Franche-Comté, Besançon, France
- **Nouveaux développements concernant les techniques d'irradiation gamma pour le traitement biocide des collections patrimoniales.**  
Laurent Cortella, Claudia Salvan, Christophe Albino, Quoc Khoi Tran, ARC-Nucléart, Grenoble, France
- **Conservation of a large acrylic canvas painting including the eradication of a *Nicobium castaneum* infestation**  
Nikolaus Wilke, Thermo Lignum International GmbH, Salzburg, Austria  
David Lainé, IPARC cvba, Melsbroek, Belgium
- **Mega Pest Prevention: Low-Temperature Treatment of Contemporary Art at the Museum of Fine Arts, Boston**  
Cara Kuball, Conservation and Collections Management, Scientific Research Division, Museum of Fine Arts, Boston, Boston, MA, United States
- **Discussion**
- **Conclusion de la journée**

**20:00 : Dîner de gala au restaurant La Baleine Bleue, Jardin des Plantes,  
Muséum national d'Histoire naturelle**

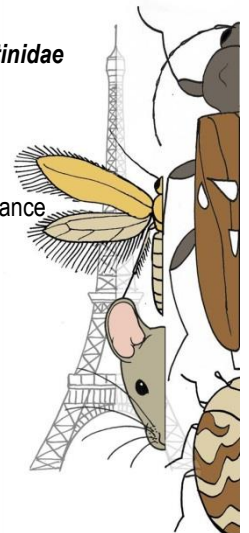
**Mercredi 15 septembre**

9:00 - 9:20 : Accueil des participants

**9:20- 13:15 : Monitoring**

- **Webbing Clothes Moth, *Tineola bisselliella* (Hummel) Sex Pheromone Transfer from Monitoring Lures to Textiles**  
Patrick Kelley, Insects Limited, Westfield, IN, United States  
Laura Mina, Textile Conservation, The Metropolitan Museum of Art, New York, NY, United States  
James Feston, Research, Insects Limited, Westfield, IN, United States
- **Innovation technologique : des pièges lumineux spécifiques pour détecter et surveiller les populations d'insectes nuisibles pour le patrimoine**  
Mathieu SACHOUX, IPM technologies, Abiotech, Le Plessis Robinson, France
- **L'analyse des vermoulures de bois : une aide à l'identification de quelques espèces d'insectes Ptinidae (Coleoptera)**  
Magali Toriti, Aline Durand, Archéologie-UMR 6566-CReAAH, Université du Maine, Le Mans, France  
Fabien Fohrer, Entomologie, CICRP, Marseille, PACA, France
- **ATAX : analyse des traces acoustiques de xylophages**  
Le conte SANDIE, Stéphane Vaiedelich, Laboratoire du Musée de la musique, Philharmonie de Paris, France

**Pause, session de posters et espace exposants**



3<sup>e</sup> Colloque international  
3<sup>rd</sup> International Conference  
**IPM 2016**

Gestion intégrée des contaminants biologiques  
dans les Musées, Archives,  
Bibliothèques et Demeures Historiques

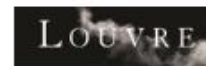
IPM in Museums, Archives, Libraries  
and Historic Buildings



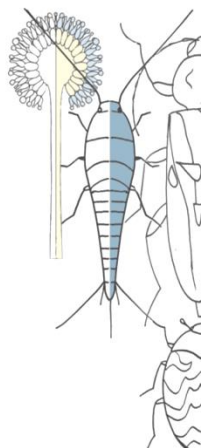
13-15 septembre 2016 - Auditorium du musée du Louvre, Paris, France

- **Les enjeux de conservation du patrimoine végétal des jardins historiques face aux nouveaux ravageurs : Impacts et contraintes de lutte.**  
Anne marchand, Direction de la conservation des monuments et des collections, Centre des monuments nationaux, Paris, France
  - **Do you also have the grey Silverfish *Ctenolepisma longicaudata*? Distribution and first damage to objects in museums in Austria**  
Pascal Querner, Doris Hassler, Institute of Zoology, BOKU University, Vienna, Austria
  - **Outil clé pour la cartographie des zones à risque de développement biologique**  
Jacques Pages, BioDev' mhl, Rosis, France
  - **What is eating your collection?**  
Jane Thompson Webb, Collections Care, Birmingham Museums Trust, Birmingham, West Midlands, United Kingdom
  - **Discussion**
  - **Conclusion**
- 13:15 - 15:00 : Déjeuner libre
- **Visites de groupes (inscription le 13 septembre)**

Les partenaires publics



Les sponsors et exposants



<http://www.alphavisa.com/ipm/2016/en/>  
Programme et inscriptions